

EPiSERVER 4

P R O F E S S I O N A L

Det enkleste og
mest prisgunstige
webpubliserings-
verktøyet på markedet

Et produkt for alle

Enkel

Trygg

Personlig

Sikker

Teknologi

Bare fantasien setter grenser

Et produkt for alle

EPI Server er et webpubliseringsverktøy for rask og enkel håndtering av informasjon på et intranett eller ekstranett eller et offentlig webområde. Med EPI Server kan selskapets medarbeidere enkelt opprette og oppdatere selskapets webområder fra en webleser. All informasjon på webområdet er lagret i en database der data og grafikk er atskilt. Det betyr at redaktøren ikke trenger tenke på det grafiske utseendet eller det tekniske, men kan konsentrere seg om selve innholdet.

PLATTFORM MED KUNDETILPASSET SKALL

EPI Server består av en databasedrevet basisplattform som inneholder alle grunnleggende funksjoner. Oppå plattformen opprettes sidemaler som inneholder webområdets utforming og funksjonalitet. Det er i malene man legger inn den grafiske profilen med logoer, skriftter, farger og funksjoner, som utgjør den kundespesifikke løsningen som hver kunde vil ha – det som gjør webområdet unikt i forhold til konkurrentene. EPI Servers grunnstamme, bak det de besøkende ser, er den samme.

I EPI Server er plattformen, malene og innholdet atskilt. Det gjør det enkelt å endre utforming på webområdet uten å påvirke innholdet. Når besøkende kommer til webområdet, setter EPI Server sammen sidene ved å slå sammen innholdet i databasen med ulike sidemaler som inneholder utformingen og det grafiske oppsettet.

ETT VERKTØY FOR ALLE WEBOMRÅDER

I EPI Server kan alle bedriftens webområder håndteres fra ett og samme verktøy. Vanligvis deles bedriftens webløsninger inn i et offentlig webområde på Internett, et ekstranett, som er et passordbeskyttet område for kunder, partnere og forhandlere, og et internt webområde, kalt intranett, for bedriftens ansatte. Fra administreringsmodus er det lett å angi rettigheter for både sider, kataloger og filer.

TILGJENGELIGE WEBOMRÅDER

Stadig flere firma ønsker å lage webområder for alle i samfunnet. Uansett om de besøkende har nedsatt syn, er bevegelseshemmede eller har andre funksjonshemninger, skal de kunne få tak i informasjon og utføre tjenester på webområdet. Malene som følger med EPI Servers er kodet slik at webområdet er tilgjengelig ifølge reglene som defineres av WAI (Web Accessibility Initiative, en organisasjon som utvikler webstandarder for tilgjengelighet på Internett).

PORTALVERKTØY MED INTEGRASJON MED ANDRE SYSTEMER

EPI Server er også en plattform for å opprette webbaserte integrasjonsportaler. Bruksområdet varierer fra interne portaler, der medarbeiderne har tilgang til informasjon fra andre systemer via intranettet, til portaler for kunder eller leverandører, der disse har tilgang til bestemt informasjon og tjenester fra for eksempel ordre, lager eller fakturering. Man kan opprette en personlig portalside der hver besøkende selv kan bestemme hvilke deler som skal vises i portalen.

INTEGRASJONSMODUL FOR MICROSOFT SHAREPOINT

ElektroPost har gjennom et samarbeid med Microsoft utviklet en integrasjonsmodul for SharePoint. Dette innebærer at det nå er mulig å integrere funksjonalitet og få informasjon fra SharePoint inn i EPI Server og omvendt.

ET VERKTØY FOR PERSONLIG INFORMASJON

I EPI Server kan hver besøkende få sitt personlige webområde. Ved hjelp av EPI Server og det innebygde tilgangssystemet kan du opprette webområder som tilpasses etter de besøkende. Informasjonen på webområdet kan tilpasses de besøkendes ønsker, avhengig av hvem som besøker webområdet eller hvilken profil den besøkende har. Informasjonen på webområdet kan kategoriseres, slik at rett informasjon alltid når rett person.



Enkelt

Arbeidet i EPiServer kan sammenlignes med enkel tekstbehandling. Med litt kjennskap til tekstbehandling kan alle medarbeidere legge inn informasjon i EPiServer.

FOKUS PÅ INNHOLD OG STRUKTUR

Med EPiServer kan medarbeiderne fokusere på webområdet innhold og struktur i stedet for det tekniske. Ansvar for informasjonspubliseringsen kan flyttes ut i organisasjonen, nærmere virksomheten, noe som forenkler arbeidet og gjør det raskere å oppdatere informasjonen. Det betyr at informasjonen har høyere kvalitet og blir oppdatert regelmessig. I tillegg betyr det at EPiServer er et tidsbesparende verktøy som gir store muligheter til kostnadsbesparelser, og som gir minimalt med vedlikehold for IT-avdelingen.

INGEN INSTALLASJON

All administrasjon og oppdatering av webområdet skjer via webleseren. Teksten kan redigeres direkte på websiden ved hjelp av en hurtigmeny, slik at arbeidet blir så enkelt som mulig.

EPiServer har også et innebygd redigeringsprogram som fungerer på samme måte som et vanlig tekstbehandlingsprogram. Medarbeiderne kan enkelt formatere tekst, lage koblinger og tabeller, sett inn og laste opp bilder eller filer m.m. Redigeringsprogrammet er "WYSIWYG" og krever ingen lokal installasjon.

OVERSIKTLIG HÅNDTERING AV BILDER OG KOBLINGER

Ved hjelp av EPiServers bildeverktøy kan redaktørene enkelt laste opp bilder til webområdet. Bildene kan forhåndsvises som miniatyrbilder, og det er mulig å angi alternativtekst til alle bilder. EPiServers koblingsverktøy håndterer på en enkel måte alle typer koblinger. Linktittel kan også angis for å tilfredstille tilgjengelighetskrav.

HENTE INFORMASJON FRA ANDRE STEDER VED HJELP AV EPIFIELDS

EPiFields er en tilleggsfunksjon til redigeringsprogrammet i EPiServer, som kan brukes til å sette inn egne felt på valgfritt sted i redigeringsprogrammet. Det er mulig å hente forhåndsdefinerte felt som Sett inn Autotekst og Sett inn Felt i MS Word. Det er også mulig å integrere med organisasjonens system og hente informasjon fra forskjellige kilder, som for eksempel EPiServers database, andre databaser, XML-data, Webtjenester og så videre.

INGEN VANSKELIGE ADRESSER

Redaktørene kan i EPiServer selv velge en enkel adresse til siden for å underlette markedsføring og kommunikasjon med besøkende.

ENKELT Å FÅ HJELP OG STØTTE

EPiServer har letteste brukerhåndbøker for både redaktører og administratorer, på flere språk. I EPiServer finnes det hjelpetekster som vises ved hjelp av ett enkelt klikk. Hjelpetekstene er lette å tilpasse de enkelte webområdene.



ENKEL REDIGERING DIREKTE PÅ SIDEN

All håndtering og oppdatering skjer gjennom webleseren. Redigering av tekst kan skje direkte på websiden ved hjelp av en enkel hurtigmeny.



ENKEL HÅNDTERING AV FILER

Med filhåndteringen i EPiServer kan man forhåndsviser bilder i miniatyrformat, laste opp egne filer og angi metadata for hver enkelt fil. Ved hjelp av filhåndtereren kan man senere dra og slippe filene inn på siden.

EPiSERVER 4
P R O F E S S I O N A L





Trygg

Den som skal ta beslutning om et nytt datasystem, bør velge et system som er utviklet for å lette det daglige arbeidet for brukeren. Den første versjonen av EPI Server ble lansert i 1997, og er blitt kontinuerlig utviklet siden. EPI Server er i dag et Nordens mest brukte webpubliseringsverktøy. Eksisterende kunders ønsker om nye funksjoner blir lagt til grunn for videreutviklingen. Dette er en trygghet som kommer både eksisterende og nye brukere til gode.

RETT INFORMASJON I RETT TID

For å sikre at rett informasjon kommer til rett tid, gir EPI Server mulighet for å styre publisering med dato og klokkeslett. Redaktøren lar rett og slett systemet gjøre jobben med når informasjon skal vises og ikke.

Det er viktig å vite at rett informasjon publiseres på webområdet, slik at det ikke oppstår misforståelser. For å være sikker på at rett informasjon publiseres og at alt ser ut som det skal, kan man i EPI Server forhåndsviser all informasjon før publisering.

ENKEL LAGRING AV VERSJONER ENKEL LAGRING AV VERSJONER

Hver gang en side i EPI Server redigeres, opprettes en ny versjon. Dette innebærer at den gamle informasjonen ikke slettes, men lett kan gjenopprettes ved å publisere en tidligere versjon på nytt. Alle versjoner av en side vises i en oversiktlig visning, hvor det går an å publisere, fjerne og sammenligne versjoner med hverandre. Fra denne visningen er det også mulig å angi et bestemt tidspunkt for publisering av en versjon av siden.

Hvis to personer endrer informasjon på en side samtidig, vil den innebygde konflikthåndtereren ta seg av forskjellene som oppstår i begge versjonene. Den som publiserer sist, bestemmer hva som skal vises på webområdet.

EPI Server kan automatisk arkivere sider fra ett sted til et annet. En nyhet er jo ikke alltid en nyhet, men bør kanskje legges i et nyhetsarkiv, slik at de besøkende kan søke blant gamle nyheter. EPI Server tar seg av hele arkiveringen, slik at rett side kommer på rett plass.

STYRK TROVERDIGHETEN VED Å STAVE RETT

På et webområde er det viktig å inngi de besøkende tillit. En måte å gjøre det på, er å skrive korrekt, særlig med tanke på rettskrivning. I EPI Server kan du kjøre stavekontroll før du publiserer informasjonen.

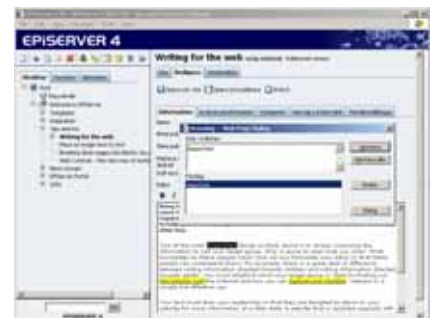
RETT TIL Å ENDRE PÅ RETT STED

Ved hjelp av EPI Servers system for tilgangsrettigheter kan man tilordne ulike rettigheter til ulike redaktører. Enkelte får fulle rettigheter på visse deler av webområdet, andre har kanskje bare rett til å lagre informasjonen, slik at noen andre må publisere den. I EPI Servers trestruktur vises tydelig hvilke sider man har rett til å endre, og hvilke sider man ikke kan endre.



VERSJONSHÅNDTERING AV ALLE SIDER

Når en redaktør lagrer en side, opprettes det en ny versjon. Alle versjoner av en side, vises i en oversiktlig visning. Derfra er det lett å gjenopprette en eldre side eller sammenligne versjoner med hverandre. Det er også mulig å tidsstyre publiseringen av en versjon av siden.



STAV RETT!

Redigeringsprogrammet i EPI Server har stavekontroll. Det betyr at stavingen kan kontrolleres før materialet publiseres. Stavekontrollen er integrert med Microsoft Office.

"I EPI Server kan vi gi våre redaktører stor frihet, samtidig som vi er sikre på at vi beholder den grafiske profilen"

Josefine Ceder, Libero



Personlig

Alle mennesker er ulike og har ulike forutsetninger i sitt daglige arbeid. EPiServer er bygd for å gjøre hverdagen lettere for hver enkelt og ivareta den enkeltes behov. Det viktigste er at den enkelte medarbeider selv bestemmer hvilken arbeidsmåte som passer best.

ULIKE ROLLER FOR ULIKE INDIVIDER

I EPiServer kan man bruke ulike arbeidsmåter for redigering av sider. Ved hjelp av høyre museknapp vises en unik hurtigmeny som en redaktør kan aktivere hvor som helst på webområdet. Med denne menyen kan man velge tre ulike måter å redigere siden på, alt etter hvor store kunnskaper man har og hva man vil gjøre ved denne anledningen.

RASK TILGANG TIL DE VANLIGSTE SIDENE

Et webområde kan inneholde tusenvis av sider, og det er vanlig at en redaktør bare har tilgangstigheter til å endre på en liten del av disse sidene. Ved å legge inn sine egne sider blant favorittene kan hver redaktør raskt og enkelt finne frem til de mest brukte sidene. Det er også en søkefunksjon man kan bruke til å søke blant sidene på webområdet.

DELE PÅ ARBEIDET

I EPiServer er det mulig å opprette oppgaver og tilordne dem til andre personer eller grupper eller til seg selv. En personlig aktivitetsliste med alle typer oppgaver vises når brukeren logger på. EPiServer minner om nye oppgaver ved å sende e-post til brukeren.

EN SOM OPPRETTER, EN ANNEN SOM PUBLISERER

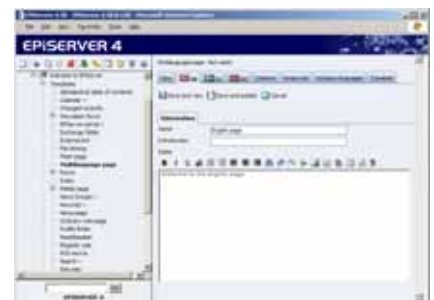
EPiServer har en funksjon for ansvarlig utgiver. Enkelte redaktører har rett til å opprette informasjon, men ikke til å publisere. Systemet sørger for å overføre oppgaver fra en skribent til en ansvarlig utgiver.

EN SOM OPPRETTER, FLERE SOM GJENNOMGÅR FØR PUBLISERING

EPiServer har full støtte for arbeidsflyter av ulike slag. Du kan fordele arbeidsoppgaver mellom medarbeidere og godkjennerne i flere trinn før publisering. EPiServer holder rede på hvem som skal utføre en oppgave og om denne gjør det i rett tid, og sender påminnelser med e-post. Det er også mulig å bygge kundeunike arbeidsflyter som støtter eksisterende prosesser hos den aktuelle organisasjonen.

SPRÅK ETTER NASJONALITET

EPiServer finnes på fem ulike språk. Det er svensk, engelsk, norsk, dansk og finsk. EPiServer har et systemspråk som gjelder dersom ikke noe annet er valgt. Hver innlogget bruker kan velge sitt personlige språk og dermed få EPiServer på sitt eget språk. I EPiServer kan man dessuten velge et spesifikt språk for hver side, noe som er nyttig hvis man har et flerspråklig webområde. Hvis standardspråkene ikke er tilstrekkelige, kan EPiServer lett kompletteres med nye språk.



ARBEIDE MED FLERE SPRÅK PÅ SAMME SIDE

Med flerspråkmalen i EPiServer er det mulig å arbeide med flere språk. Strukturen opprettes parallelt på alle språk når siden opprettes. Alle språkene har sin egen flik for sine egne data, men feltene kan også plasseres ved siden av hverandre for å lette oversettelsesarbeidet.



DEN PERSONLIGE PORTALEN

EPiServers personlige portalside gjør at hver medarbeider selv kan bestemme hvilke deler som skal vises på siden.



LA EPISERVER GJØRE JOBBEN

Med EPiServers arbeidsflyt kan systemet tilordne oppgaver til ulike personer. E-postmelding for å minne om nye oppgaver.

Sikker

Et webområde har ulike funksjoner og ulik betydning for ulike organisasjoner. Noen bruker det som informasjonskanal til de ansatte. Andre bruker det som informasjonskanal til sine kunder og/eller partnere. Uansett hva man bruker det til, er tilgjengelighet og driftssikkerhet viktige egenskaper.

REGISTRERING AV BRUKERE DIREKTE PÅ WEBOMRÅDET

EPI Server leveres med en lokal brukerdatabase, noe som innebærer at man i systemet kan tillate registrering av brukere direkte på webområdet. I EPIServers administrator-modus angir man hvilke krav som skal gjelde for brukerne med hensyn til passord, tilgang fra bestemte IP-adresser m.m. Administratoren kan også bestemme om det skal være mulig å registrere seg selv, hvis ingen behandler søknadene og godkjenner de brukerne man vil legge inn i systemet. Perfekt funksjon for ekstranettbrukere

BRUKERE FRA ANDRE SYSTEMER OG TILGANGSRETTIGHETER I FLERE NIVÅER.

EPI Server bruker samme tilgangsmodell som Windows. Det betyr at rettigheter kan angis slik at bare noen medarbeidere kan endre informasjon på ulike sider på webområdet. Et annet bruksområde er et felles webområde som også fungerer som selskapets intranett og/eller ekstranett. Ulike brukere ser ulike menyer avhengig av hvilken tilgang de har! Det finnes seks ulike tilgangsnivåer innebygd i systemet. Disse kan kobles til separate sider eller deler av webområdet.

EPI Server er integrert med Windows og andre systemer (Active Directory og Novell eDirectory) via LDAP. Dette gjør at man ikke trenger å legge inn nye brukere i EPI Server, men kan benytte de brukerkontoene som allerede finnes i bedriftens nettverk.

FIL- OG DOKUMENTHÅNDTERING

Fra redaktørmodus i EPI Server kan brukerne nå enkelt arbeide med filer og dokumenter som er koblet til EPI Server eller en hvilken som helst annen datakilde. En enkel håndtering for oppretting, fjerning, omdøping og flytting av filer. Rett fra filverktøyet er det også mulig å bestemme hvem som skal ha tillatelse til å gjøre hva i den aktuelle katalogen. Filverktøyet har også støtte for lagring av metadata til alle typer filer, bilder og dokumenter. Den innebygde søkemotoren kan søke på filer og innhold i filene.

LASTBALANSERING OG SYNKRONISERING

Hvis man venter høy belastning på et webområde eller har høye krav til sikkerhet og redundans, er lastbalansering ofte svaret. EPI Server støtter lastbalansering fullt ut, både med hensyn til økthåndtering, hurtigbuffer og felles filer.

SKALERBAR OG DRIFTSSIKKER

EPI Server er en skalerbar og driftssikker løsning. Systemet bygger på standard-produkter fra store, anerkjente leverandører som Microsoft og Oracle. Systemet passer både for enkle, komplekse og store webområder med flere tusen samtidige brukere.

ENKELT Å INSTALLERE

Installasjon av EPI Server skjer gjennom et enkelt installasjonsprogram. Installasjonen kan gjøres med et eksempelwebområde på svensk eller engelsk, eller et tomt webområde. Kunder med programvareavtale kan oppgradere til siste versjon via administratortegrensensnittet i EPI Server uten at systemet må stoppes.

ENKLERE STATISTIKK MED EPISERVERS STATISTIKKFILTER

Ved hjelp av EPIServers statistikkfilter er det mulig å bruke hvilket som helst statistikkverktøy til å analysere de som besøker webområdet. EPIServers statistikkfilter er et aktivt ISAPI-filter som konverterer alle dynamiske adresser til statiske, lesbare adresser fra EPI Server. Dette medfører at de fleste statistikkverktøy på markedet kan brukes til å analysere trafikken til webområdet.



Teknologi

EPiServer er 100 % basert på Microsoft .NET. Dette er en teknologi fra Microsoft som skal oppfylle de krav som menneskene kan tenkes å stille til teknologien i fremtiden. EPiServer har siden den første versjonen i ligget i forkant av den teknologiske utviklingen og utnyttet de siste nyvinningene for å gjøre produktene så effektive og brukervennlige som mulig.

IMPORTERE OG EKSPORTERE INFORMASJON

Fra EPiServers administratormodus er det lett å eksportere informasjon manuelt i form av innhold på sider og maler med funksjoner. Informasjonen som eksporteres, kan deretter like lett importeres til et annet EPiServer-webområde.

ODA – ÅPNER FOR MER

ODA står for Open Development Architecture og har som formål å gi EPiServer større tilpasningsmuligheter for å oppfylle alle kunders krav. Det skal være enkelt for en EPiServer-leverandør å utvikle løsninger som kan integreres i EPiServer. Modulene som er utviklet for EPiServer, kan enkelt installeres til en hvilken som helst EPiServer-løsning. Det innebærer at flere enkelt kan få del i smarte løsninger som blir utviklet.

RASKTWEBOMRÅDE MED HURTIGBUFFERFUNKSJON

EPiServer har dynamisk hurtigbuffer som forbedrer systemets ytelse med 2-6 ganger sammenlignet med et tradisjonelt dynamisk websystem. Dessuten utnyttes automatisk utdatabufferen i .NET så sant det er mulig. Dette gir ofte dramatisk bedre ytelse.

ROBOTSØK PÅ WEBOMRÅDET

Søkemotorer på Internett, f.eks. Google, indekserer webområder gjennom såkalte robotsøk. EPiServer støtter robotsøk på hele webområdet, noe som mange dynamiske webområder har problemer med. Redaktørene kan på egen hånd angi nøkkelord og beskrivelser for hver enkelt side.

SYSTEMKRAV

- Windows 2000 Server eller Windows 2003 Server
- Microsoft .Net Framework 1.1.
- Microsoft SQL 2000, SQL 7.0 eller Oracle 9i release 2
- Microsoft IE 6.0 eller senere for redaktører og administratorer.

EPiServer stiller ingen krav til den besøkendes webleser. Ev. begrensninger avgjøres av sidemalene man bruker.



ALLE BRUKERE AV WEBOMRÅDET

Fra EPiServers administratorgrensesnitt kan man enkelt søke blant brukerne av webområdet, enten de er brukere som er opprettet i EPiServer eller andre systemer.



RETTIGHETERTIL ENKELTE SIDER

Hver side i EPiServer kan ha sin egen tilgangrettighet. Dermed kan man la ulike besøkende se ulike sider på webområdet.

EPiSERVER 4
P R O F E S S I O N A L





Bare fantasien setter grenser

EPiServer er en basisplattform som tilpasses kundenes spesifikke ønsker ved installasjon. Det er egentlig ingen grenser for hva som kan gjøres i systemet, verken når det gjelder utforming eller funksjonalitet. Når man installerer EPiServer, følger det med en rekke maler. Disse malene kan brukes som de er, eller de kan videreutvikles eller legges til side for fremtidige behov. Også nye maler med ny funksjonalitet kan utvikles for å oppfylle de besøkendes krav til webområdet.

VANLIG INFORMASJONSSIDE – en funksjon for å vise informasjon med mulighet for formatering av tekst, bilder, koblinger m.m.

FLERSPRÅKSSIDE – en funksjon for å arbeide med flere språk på webområdet, hvor informasjonen ligger lagret på samme sted, uansett språk.

NYHETSLISTNING – en funksjon for listing av informasjon fra eget webområde eller andre områder gjennom innlegging av RSS-informasjon.

SKJEMA – en funksjon der man i et redigeringsprogram lett kan lage skjemaer for ulike formål. De besøkende fyller ut skjemaet, og informasjonen kan sendes med e-post, lagres i en database og eksporteres til Excel.

AVSTEMNING – en funksjon der de besøkende kan stemme over et spørsmål og se hva andre har stemt.

KALENDER – en funksjon som viser hendelser i løpet av én eller flere dager i en kalender.

NYHETSGRUPPER – en funksjon der de besøkende kan diskutere ulike emner i ulike nyhetsgrupper.

FLASH-VISNING – en funksjon som viser en flash-fil.

HØR PÅ SIDEN – en funksjon som gjør at besøkende kan høre sidens innhold. (Krever avtale med Phoneticom.)

DISKUSJONSFORUM – en funksjon der de besøkende kan diskutere i en diskusjons-tråd.

WEBKART – en funksjon som viser innholdet på webområdet i form av et oversiktskart med koblinger til alle sider.

ALFABETISK INNHOLDSFORTEGNELSE – en funksjon som viser innholdet på webområdet i alfabetisk rekkefølge.

NYLIG ENDRET INFORMASJON – en funksjon som viser alle nye og oppdaterte sider fra et bestemt tidspunkt.

DOKUMENT- OG FILLISTE – en funksjon som viser innholdet (kataloger og filer) i en bestemt katalog.

SØKEFUNKSJON – en funksjon som de besøkende kan bruke til å søke etter innhold på webområdet. Søk kan også gjøres i dokumenter med avanserte søkemuligheter.

ABONNEMENTSFUNKSJON – en funksjon der de besøkende kan abonnere på nye og oppdaterte sider på webområdet.

MOBILE ENHETER – en funksjon som støtter visning av informasjon i mobile enheter, slik som PDA, WAP m.m.

BILDESPILL – en funksjon der sider i EPiServer kan vises med angitt intervall som et bildespill.

KOMPETANSEDATABASE – en funksjon der man lagre informasjon om personer. Hver enkelt kan selv oppdatere sin egen informasjon.

PORTALFUNKSJON – et rammeverk der hver besøkende kan få en personlig portalside. Hver enkelt bestemmer selv hvilke deler som skal vises i portalen.

EXCHANGE-INTEGRASJON – en funksjon som viser vinduet fra Exchange, innboks, kalender eller kontakter m.m.

RSS-KILDE – en funksjon for å levere EPiServer-informasjon i RSS-format (RDF Site Summary, også utlagt som Really Simple Syndication)

EPISERVER 4

P R O F E S S I O N A L

ElektroPost, Postbox 261, N-1326 LYSAKER, NORWAY, Tlf: +47 930 97 830, Faks: +47 927 78 303, www.episerver.no
ElektroPost, Finlandsgatan 38, SE-164 74 KISTA, SWEDEN, Tel: +46 8 444 19 30, Fax: +46 8 444 19 59, e-post: info@ep.se, www.episerver.com

Vi reserverer oss mot eventuelle feil i teksten. Vi forbeholder oss retten til å endre funksjonalitet og tekniske systemkrav.

maj 04